

# 测试仪号修改工具使用说明

## 1、安装

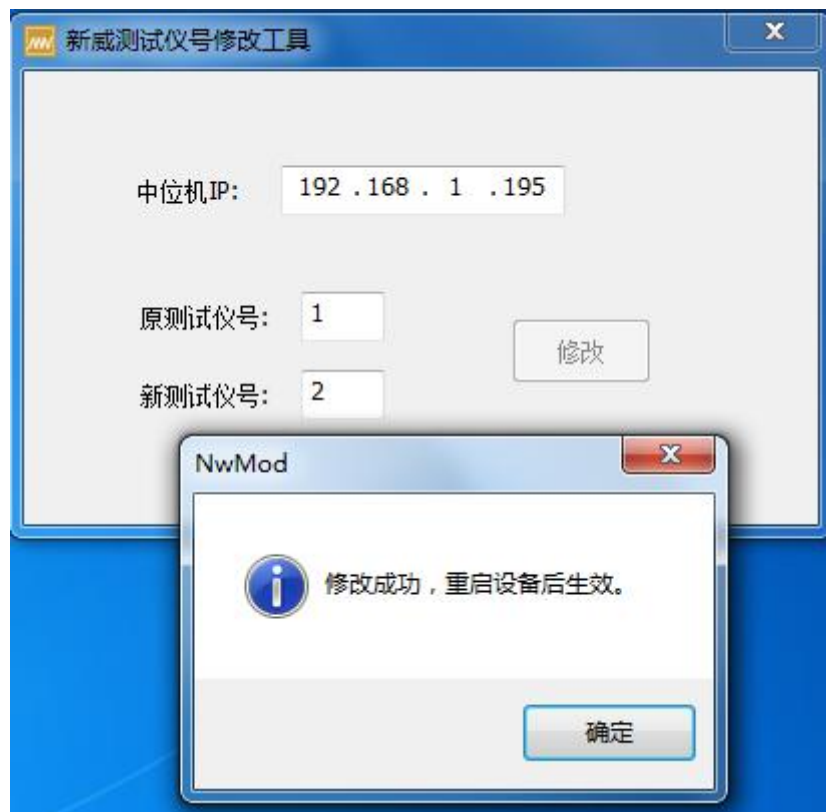


NwModSetup\_20170714.exe

双击安装包，根据提示安装在需要安装的目录下

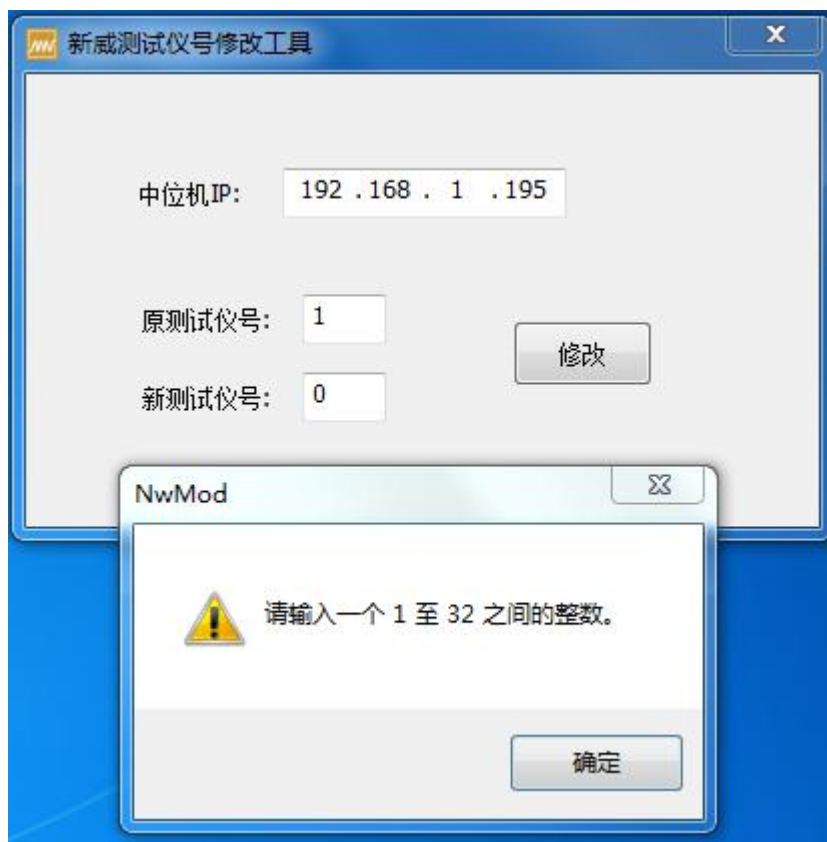
## 2、使用

- 1) 双击打开 NwMod，在中位机 IP 处输入需要修改的测试仪所在的上位机 IP；
- 2) 在“原测试仪号”处输入需要修改的原有的测试仪号
- 3) 在“新测试仪号”处输入需要修改的新的测试仪号
- 4) 输入无误后点击“修改”按钮
- 5) 修改成功后会提示“修改成功，重启设备后生效”

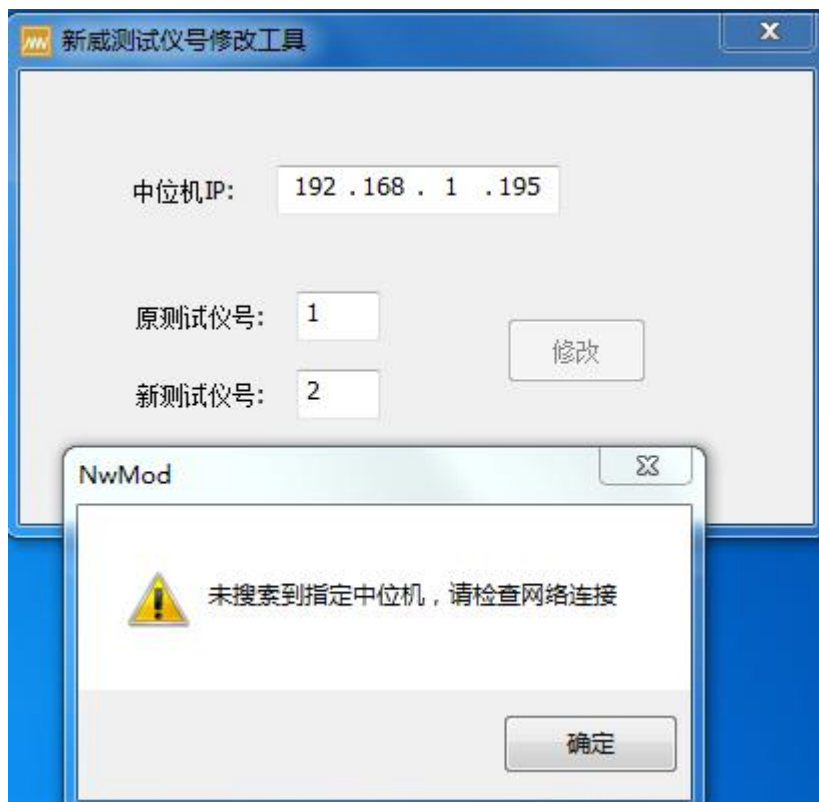


### 3、注意事项

- 1) 测试仪号必须是在 1 至 32 之间的整数



- 2) 修改测试仪号的时候中位机必须是在线状态



- 3) 修改测试仪号的时候下位机必须是在线状态且原测试仪号一定要正确

